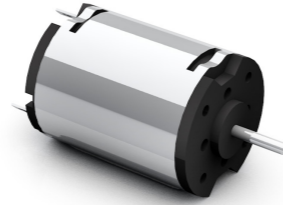


- » Mechanical commutation through multi bar commutator provides long lifetime
- » Operation in both directions of rotation
- » Sleeve bearing at motor shaft is standard
- » Optionally with ball bearing, custom shaft length and diameter, special winding on request

- » Mechanische Kommutierung über vierteiligen Kollektor bietet lange Lebensdauer
- » Drehrichtung Rechts-/ Linkslauf
- » Motorwelle gleitgelagert ist Standard
- » Optional kugellagert, abweichende Wellenlängen und -durchmesser, Litzenausführung auf Anfrage



6-40
Supply voltage versions

High efficiency

Low noise

IP 20
Protection class (up to)

Interference suppression optional

Data/ Technische Daten		G 30.2		
Nominal voltage/ Nennspannung	VDC	12	24	40
Nominal current/ Nennstrom	A ¹⁾	0.6	0.31	0.21
Nominal torque/ Nennmoment	Nm ²⁾	0.01	0.01	0.01
Nominal speed/ Nennzahl	rpm ²⁾	2900	3000	3500
Stall torque/ Anhaltmoment	Nm ²⁾	0.03	0.03	0.0327
Maximum torque/ Maximales Moment	Nm ²⁾	0.03	0.03	0.0327
No load speed/ Leerlaufdrehzahl	rpm ²⁾	4650	5000	5400
Nominal output power/ Dauerabgabeleistung	W ²⁾	3.04	3.14	3.67
Maximum output power/ Maximale Abgabeleistung	W	3.65	4.06	4.62
Torque constant/ Drehmomentkonstante	Nm A ⁻¹ 2)	0.0232	0.0435	0.0649
Terminal Resistance/ Anschlusswiderstand	Ω	8.58	31.1	72.7
Terminal inductance/ Anschlussinduktivität	mH	5.15	21.8	49.5
Starting current/ Anlaufstrom	A ²⁾	1.4	0.77	0.55
No load current/ Leerlaufstrom	A ²⁾	0.145	0.076	0.054
Demagnetisation current/ Entmagnetisierungsstrom	A ²⁾	0.0	0.0	0.0
Rotor inertia/ Rotor Trägheitsmoment	gcm ²	11.0	11.5	11.0
Weight of motor/ Motorgewicht	kg	0.08	0.08	0.08

*) $\Delta\theta_w = 100\text{ K}$; **) $\theta_R = 20^\circ\text{C}$ (***) at nominal point/ im Nennpunkt ■ Preference/ Vorzugsreihe ■ On request/ auf Anfrage

Modular System/ Modulares Baukastensystem

» Encoder/ Geber

- MG 2
- RE 22
- RE 30 (TI)

» Planetary Gearboxes/ Planetengetriebe

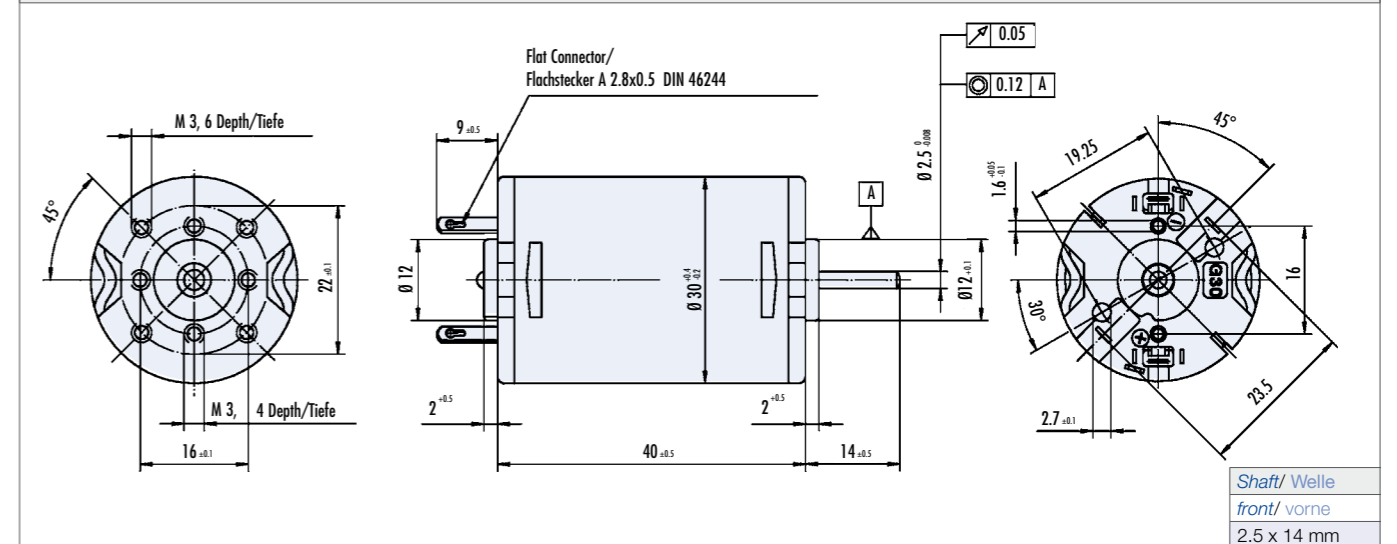
- PLG 30
- PLG 30 H
- PLG 32
- PLG 32 H
- PLG 42 K
- PLG 42 S

» Controller/ Regelelektroniken

- RS 200
- BGE 6005 A
- BGE 6010 A

You can individually configure your suitable product and download technical data and drawings for the combination at www.dunkermotoren.com/en/configuration/
 Unter www.dunkermotoren.de/konfigurator können Sie Ihr passendes Produkt individuell konfigurieren und technische Daten und Zeichnung für die Kombination herunterladen.

Dimensions in mm/ Maßzeichnung in mm



Shaft/ Welle
front/ vorne
2.5 x 14 mm

Characteristic diagram/ Belastungskennlinien

In accordance with/ Belastungskennlinien gezeichnet nach EN 60034

